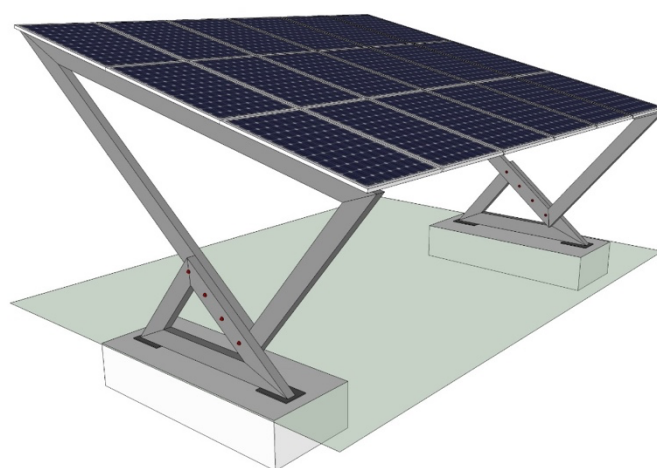
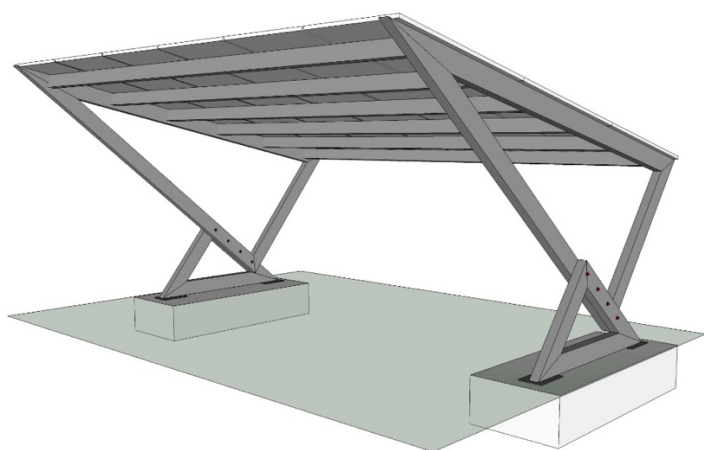
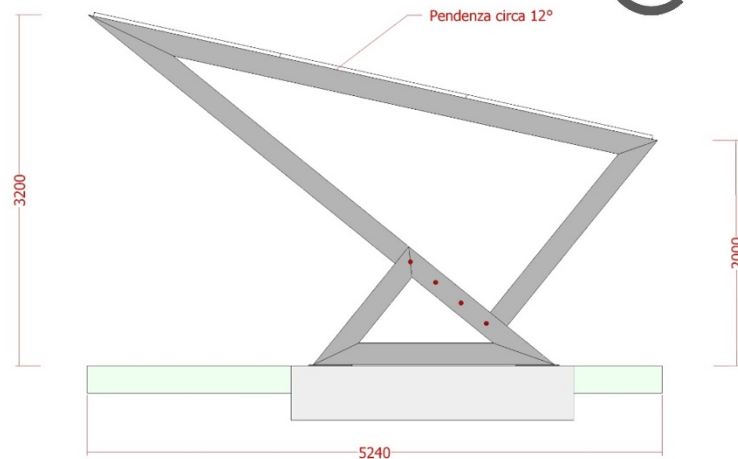
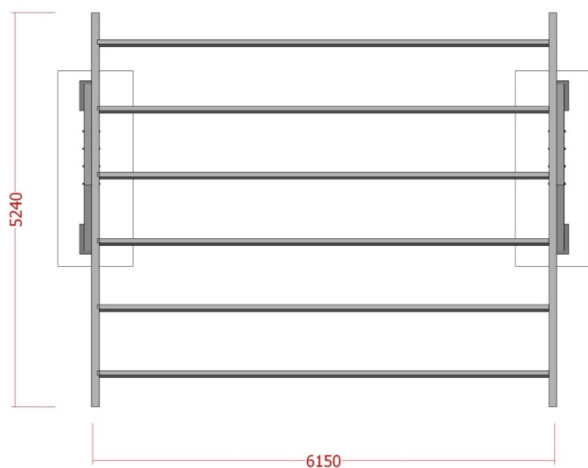


## Modello TRIANGOLO



Copertura auto con pannelli fotovoltaici pensata appositamente per coniugare il riparo dei veicoli con la produzione di energia elettrica.

Questo nuovo progetto dal design moderno, dove la struttura è costituita da due elementi portanti di forma triangolare, è particolarmente indicato dove si desidera una costruzione funzionale senza dover rinunciare al fattore estetico.

La carpenteria in acciaio zincato a caldo è costituita da un triangolo inferiore di appoggio con piastre alla base per l'ancoraggio mediante tirafondi al plinto interrato in calcestruzzo, ed un triangolo portante superiore con il lato lungo che crea la falda inclinata dove vengono fissati i correnti ortogonali, necessari al sostegno dei pannelli.

La struttura è dimensionata nel rispetto dei parametri delle normative vigenti, per resistenza all'azione del vento e carico verticale in zona 1, e zona sismica di 2<sup>a</sup> categoria.

Su richiesta verniciatura degli elementi portanti con smalto a polveri termoindurenti, colore a Vostra scelta, con possibilità di copertura anche in lamiera grecata o pannelli isolanti.