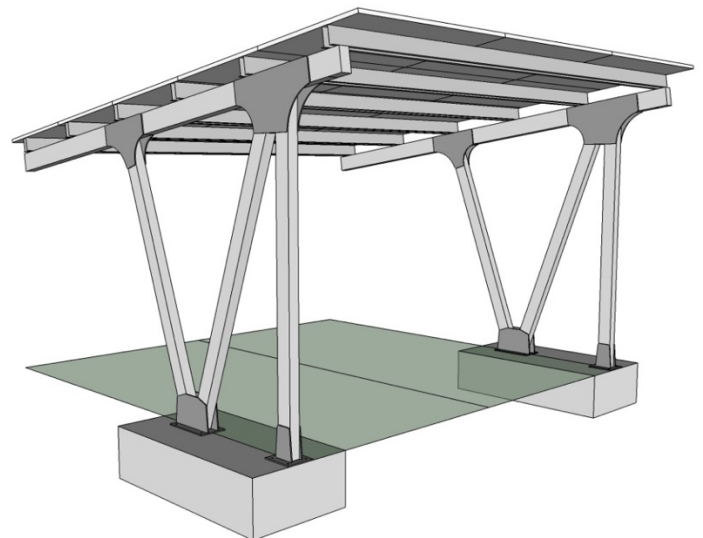
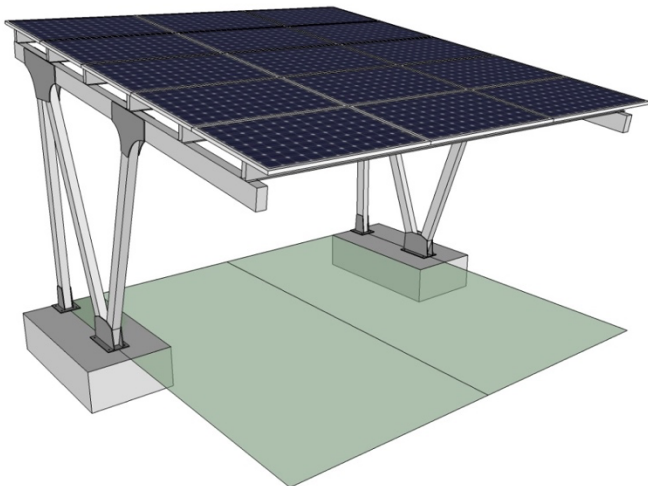
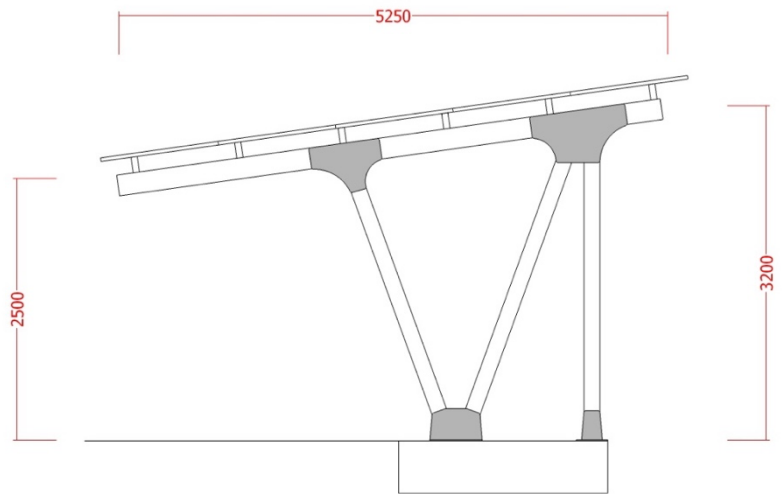
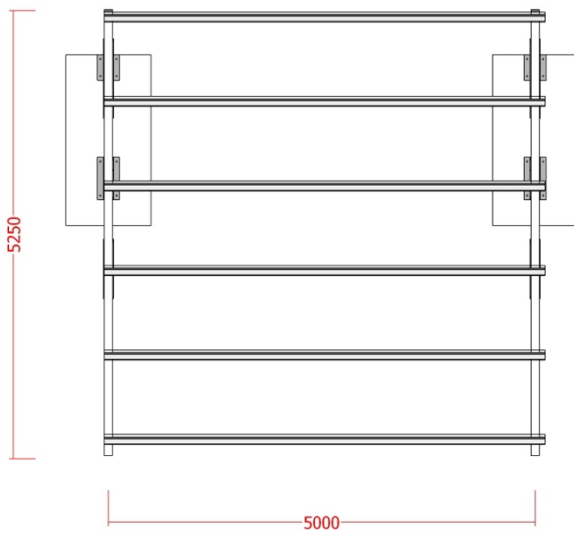


Modello ECO



Copertura auto con pannelli fotovoltaici estremamente “versatile”, perché è in grado di offrire al cliente alcuni vantaggi: consentire una maggiore flessibilità, rispetto agli altri modelli, del dimensionamento dell'impianto per la produzione di energia, poiché in base alla quantità ed alla posizione dei moduli, è possibile adattare la lunghezza della trave di falda a seconda delle necessità.

Inoltre la geometria dell'elemento portante, è estremamente semplice ma permette di orientare la pendenza dei pannelli sia dal lato di ingresso dell'auto, sia dalla parte opposta, adattandosi maggiormente alla combinazione della viabilità dei mezzi con l'orientamento del sole.

La struttura in acciaio zincato a caldo, è costituita da piastre di base ancorate ai plinti in cemento armato, su cui sono fissate le 3 colonne di sostegno della trave di falda unite tra loro con fazzoletti in lamiera. In appoggio alla trave vengono fissati i correnti ortogonali in profilo omega, sui quali verranno posizionati direttamente i moduli fotovoltaici.

La struttura è dimensionata nel rispetto dei parametri delle normative vigenti, per resistenza all'azione del vento e carico verticale in zona 1, e zona sismica di 2^a categoria.

Su richiesta verniciatura degli elementi portanti con smalto a polveri termoindurenti, colore a Vostra scelta, con possibilità di copertura anche in lamiera grecata o pannelli isolanti.