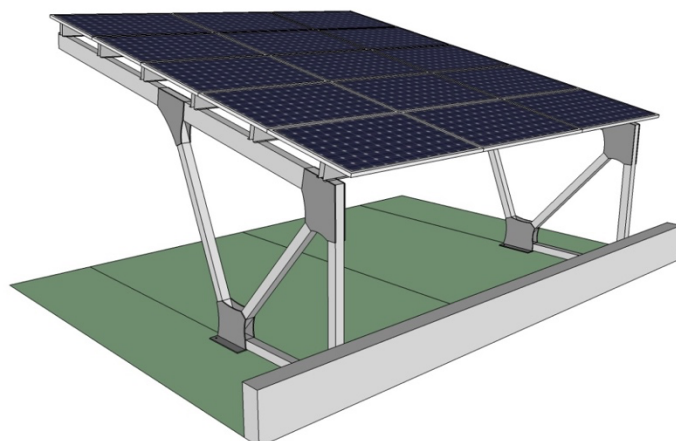
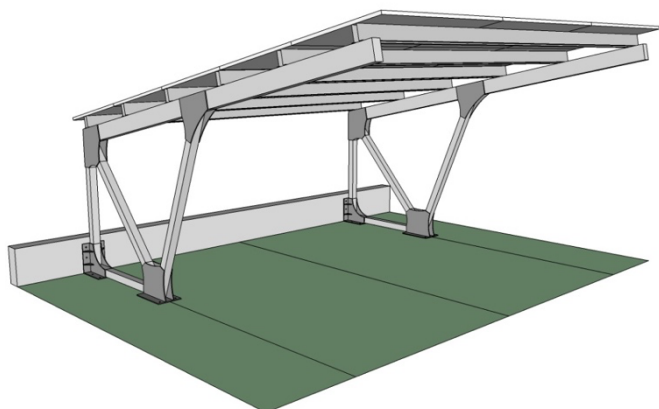
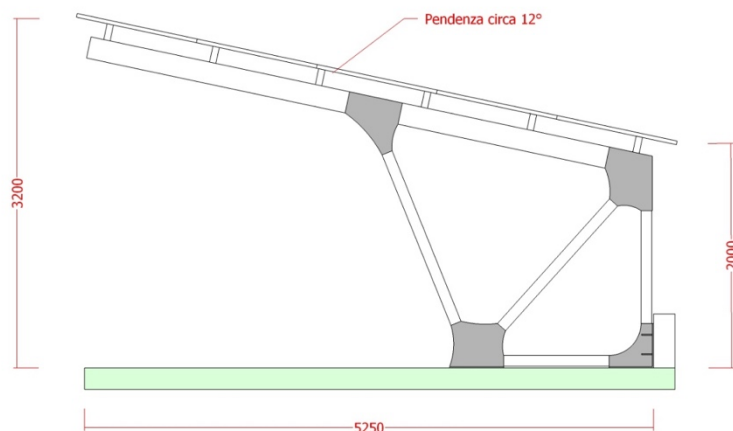
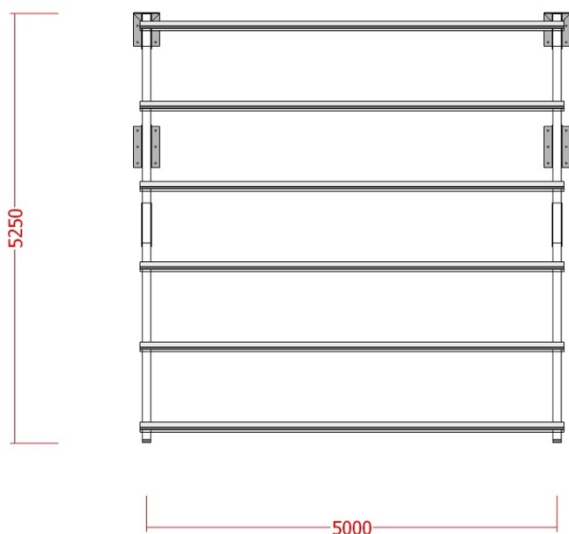


## Modello LV



Copertura auto con pannelli fotovoltaici, progettata appositamente per essere posizionata adiacente a pareti o muretti in cemento armato con l'obiettivo di limitare al massimo opere murarie e fondazioni aggiuntive di ancoraggio. Questo modello quindi consente al cliente di abbassare i costi per la realizzazione della parte strutturale dell'impianto.

La struttura in acciaio zincato a caldo, è costituita da elementi portanti realizzati con colonne e diagonali in tubo quadro uniti da staffe e fazzoletti in lamiera, e dalla trave di falda inclinata in tubo rettangolo, necessaria al sostegno degli omega ortogonali che corrono per tutta la lunghezza della copertura, sui quali vengono direttamente fissati i moduli fotovoltaici, senza la necessità di una sotto-struttura con profili in alluminio.

La copertura è dimensionata nel rispetto dei parametri delle normative vigenti, per resistenza all'azione del vento e carico verticale in zona 1, e zona sismica di 2<sup>a</sup> categoria.

Su richiesta verniciatura degli elementi portanti con smalto a polveri termoindurenti, colore a Vostra scelta, con possibilità di copertura anche in lamiera grecata o pannelli isolanti.